

社会福祉法人昭和ふくし会
ユニット型特別養護老人ホーム昭寿苑
くおん(久遠)



ユニット型特別養護老人ホーム昭寿苑 くおん(久遠)

定員 30 名 (全室個室 3 ユニット)

〒018-1401 潟上市昭和久保字北野海老渡沼端 7 4 番地 3

お問い合わせ TEL:018-877-6411 FAX:018-877-6412

ホームページ : <http://syoujuen.jp/>

いつでも見学いただけます

ご相談ください

<併設施設>

- ・ 特別養護老人ホーム昭寿苑(従来型)
- ・ ショートステイホーム昭寿苑



<グループ事業所>

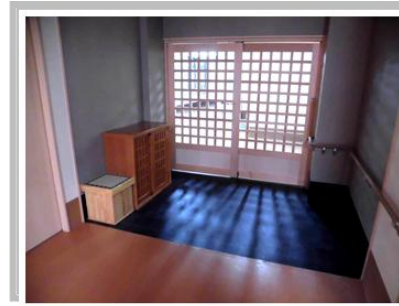
- ・ 潟上市昭和デイサービスセンター
- ・ 居宅介護支援事業所「支援センターしょうわ」



ここにいるとすごく落ち着く
「第二の我が家として」

「いつまでも充実した時間を過ごせますように」
と思いを込めて

施設の通称を「くおん(久遠)」と名付けました



施設の理念

「ご利用者様にとっての最善を みんなで常に考え、行動する施設」

- 将来自分が住みたい、家族に住んでほしいと思える「家づくり」をします
- 自宅生活を継続した「入居者が望む暮らし」をサポートします

「和」を基調とし、自宅生活を継続した暮らしをコンセプトとして、1つのユニットを10人が生活する1軒の家として見立てた造りとなっています。

3ユニットそれぞれ外壁・内装・建具の配色を変え、家具・家電等も全てユニット独自のものを用意し、さらにはユニット毎にその配置を変えることで「施設」のイメージを払拭し、「家庭らしさ」を演出しました。

- ・スタッフがユニットのキッチンでご飯を炊き、お味噌汁を作る
- ・自宅らしい香りと音に安心感を持っていただく
- ・入居者様が望む時間にご飯を食べ、ご自宅で使い込んだ馴染みのある家具をお部屋に置く
など、その方らしい生活をスタッフがサポートいたします

ご入居対象の方：要介護3以上の認定済みの方（特例入所あり）

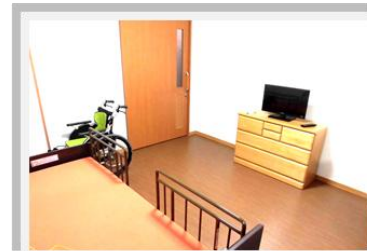
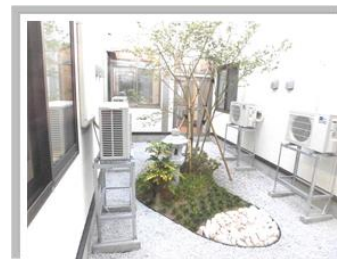
**担当のケアマネジャーまたは、昭寿苑までご連絡ください。
ご本人やご家族のご希望に沿った相談をさせて頂いております。**

お問い合わせ
TEL:018-877-6411

＜施設を訪問するサービスもございます＞

- 訪問歯科（ふただ歯科クリニック）
- 近隣のコンビニによるお菓子の販売
- 床屋・美容院

協力病院：特定医療法人 杉山病院
3名の医師が利用者様の健康管理しております。



自慢の季節の食材を取り入れた行事食

